



Die Baukörper wurden versetzt errichtet. Damit haben alle Wohnungen freie Aus- und Durchblicke in mehrere Richtungen.

# Lebensqualität ohne Autos

PATRIZIA GUNZ  
patrizia.gunz@vn.vol.at, ☎ 72/501-268

Die „Wohnbebauung Oberfeld“ liegt in einer ebenen und sonnigen Lage im Ortsteil Oberfeld von Wolfurt. Nordseitig grenzt das Grundstück an einen Waldstreifen, der sich entlang der steil abfallenden Böschung zur Bregenzer Ache entlang zieht. Die gesamte Wohnbebauung besteht aus einer Wohnanlage mit insgesamt 20 Wohnungen, die auf vier Gebäude aufgeteilt sind und vier Einfamilienhäuser mit jeweils 130 Quadratmeter Wohnfläche. „Die einzelnen nach Süden orientierten Baukörper sind zueinander versetzt, so dass sich von allen Wohnungen freie Aus- und Durchblicke in mehrere Richtungen ergeben“, erklären die Architekten DI Josefine

Nachbauer-Sturm und DI Sebastian Wörter. Die Einfamilienhäuser sind in Weiß gehalten und orientieren sich an der umgebenden Bebauung. „Die Mehrfamilienhäuser, sind vor dem Hintergrund des Waldes mit einem hellen warmen Braunton ausgeführt und treten so in ihrer Wahrnehmung etwas zurück“, so Nachbauer-Sturm und Wörter.

## Verkehrsfrei und energieeffizient

Das Gesamtkonzept für die Bebauung wurde gemeinsam mit der Gemeinde Wolfurt erstellt. Im Mittelpunkt standen dabei eine geringe Baudichte eine verkehrsfreie Nutzung des Grundstücks und die Energieeffizienz. Die verkehrsfreie Nutzung des Grundstücks wurde erreicht, indem eine zentrale Tiefgarage mit direktem Zugang zu den Gebäuden errich-

tet wurde. Die Besucherparkplätze dienen als teilendes Element zwischen den Einfamilienhäusern und der Wohnanlage. In den beiden vorderen zweigeschossigen Gebäuden haben jeweils vier Wohnungen ihren Platz gefunden. In den zwei anderen Gebäuden sind jeweils sechs Wohnungen auf den drei Geschossen aufgeteilt. Zwischen den vier Gebäuden der Wohnanlage wurde ein sechs Meter breiter Gehweg in wassergebundener Kiesschicht eingebettet und mit Bänken Sitzgelegenheiten geschaffen. Mit dieser Gemeinschafts- und Kinderspielzone wurde für die Bewohner ein Treffpunkt und Platz der Kommunikation geschaffen. Ein großer Schritt zu mehr Energieeffizienz wurde durch ein ausgeklügeltes Heiz- und Lüftungssystem geschaffen. Eine Belüftungsanlage ersetzt

kontinuierlich die verbrauchte Luft durch Neue. Der Frischluftstrom zirkuliert frei in allen Räumen, ausgehend von dem am wenigsten verschmutzten Wohnräumen zu den stärker verschmutzten Nebenräumen (Küche, Bad, Gänge, Treppen). Dadurch gibt es auch keine erhöhte Luftfeuchtigkeit und in Folge auch keine Schimmelbildung. Diese Frischluft wird gefiltert. Daher können keine Insekten, Staub, Ruß- und Pflanzenpollen mehr in die Räume eindringen. Die Frischluftzufuhr erfolgt mittels speziellen Klappen und Filtern im Fensterbereich.

## Sommerkühlung über Fußboden

Die von Bauphysikern empfohlene Luftwechselmenge bzw. die sich daraus ergebende Abluftmenge wird aus den einzelnen Wohnungen abgesaugt und zur Energieerzeugung der Wärmepumpe zugeführt. Die Energie für Heizungs- und Warmwasser wird primär mittels einer Wärmepumpe aus der Abluft erzeugt. Energie aus einer Erdsonde kommt nur sekundär zum Einsatz. Das System ermöglicht im Sommer mittels eines

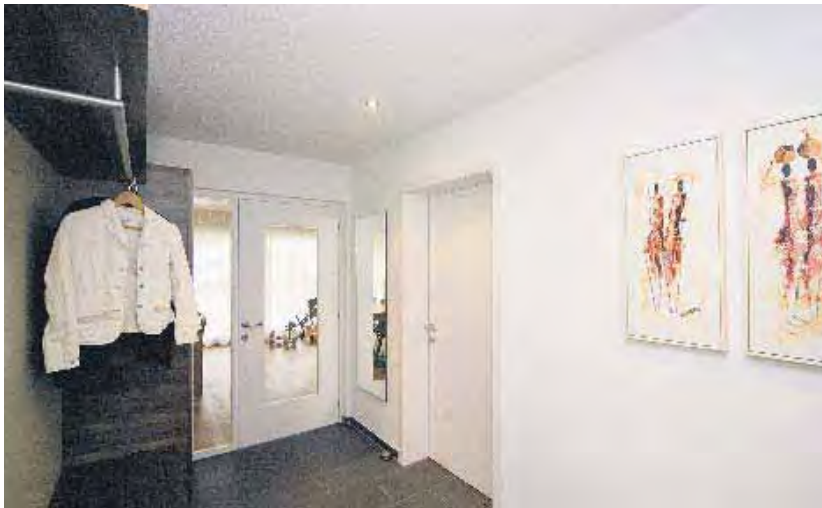


Platten-Wärmetauscher über die Fußbodenheizung Wärme aus dem Gebäude abzuführen und ins Erdreich zurückzuführen. Dies führt zu nahezu 100 prozentigen Wärmerückspeisung der im Winter entnommenen Wärmeenergie aus dem Erdreich.

## Betriebskosten überzeugend

Dieser Einsatz des Sole-Abluft-Kombi-Wärmepumpensystems, der die Betriebskosten gering

hält, hat auch eine junge Familie überzeugt, sich in der „Wohnbebauung Oberfeld“ eine 4-Zimmer-Wohnung mit Gartenanteil zu kaufen. Der Gartenanteil wurde auch wichtig, weil „es einfach für die Kinder ideal ist“, so die Wohnungsbesitzer. Neben der ruhigen Lage in Wolfurt waren die kleinen Wohneinheiten ebenfalls eine Kaufentscheidung. „Außerdem wurden unsere Änderungswünsche, wie ein breiterer Gang, der Badumbau und das Arbeitszimmer erfüllt.“



Auf Wunsch der Wohnungsbesitzer wurde der Flur verbreitert. Die Wohnzimmertüre mit Glaseinsatz lässt Licht in den Gang.



Die Terrasse mit angrenzendem Gartenanteil bietet genügend Platz für die Zwillinge zum Spielen.



Der großzügige Wohnraum wird durch die raumhohe Südverglasung noch hervorgehoben.



Treffpunkt: Im Mittelpunkt des Wohnraumes steht der Esszimmertisch.



Ein großes Regal bietet im Kinderzimmer viel Stauraum für die Spielsachen der Kinder.



Die Badewanne wird von den Kindern gerne in Anspruch genommen.

## Auf einen Blick

## Smi Klimmer Wohnbau

Wohnbebauung Oberfeld in der Eichenstraße in Wolfurt

**Bauträger:** Klimmer Wohnbau GmbH, Lauteracher Straße 7, 6922 Wolfurt, 05574/64004, [www.klimmer-wohnbau.at](http://www.klimmer-wohnbau.at)

**Architektur:** nachbauer.wörter | architekten (DI Josef Nachbauer-Sturm, DI Sebastian Wörter), Bahnhofstraße 1, 6858 Schwarzach, 05572/57194, [www.nachbauer-woerter.at](http://www.nachbauer-woerter.at)

**Grundstückfläche gesamt:** 6424 m<sup>2</sup>

**Wohnnutzfläche gesamt:** 2401m<sup>2</sup>

**Fertigstellung:** Mai 2008

**Wohnbebauung:** Wohnanlage mit insgesamt 20 Wohnungen, aufgeteilt auf 4 Gebäude; 4 Einfamilienhäuser mit jeweils 130 m<sup>2</sup> Wohnnutzfläche

**Konstruktion:** Massivbauweise

**Besonderheiten:** Kombiniertes Wärmepumpensystem (Ab- und Erdwärme); verkehrsberuhigte Zone zwischen den Gebäuden (über Fußwege) erreichbar

Das Bad wurde auf Weiß und Grau reduziert.

